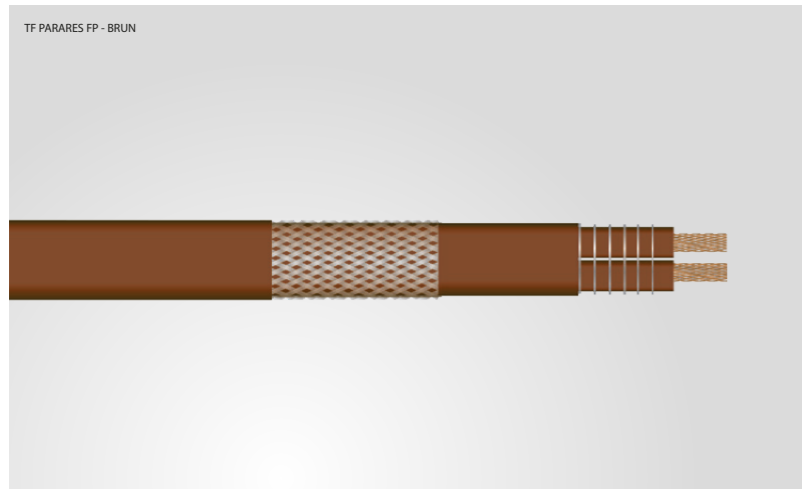


TF PARARES FP - BRUN

Parallellresistiv varmekabel til vedlikehold av temperatur på høytempererte rør



Parallellresistiv varmekabel til vedlikehold av temperatur på høytempererte rør.

Varmekabelen leveres i effektene 16W/m, 25W/m, 33W/m, 45W/m eller 54W/m.

Den parallellresistive varmekabelen kan kjøpes i metervare og kappes i ønsket lengde. Dette gir god fleksibilitet.

Den parallellresistive varmekabelen har en konstant effekt per meter uavhengig av lengde og temperatur. Varmekabelen kan kappes med 0,5 meters avstand (dette varierer på de ulike effektene). Varmeelementet i en parallellresistiv varmekabel består av en motstandstråd som er spunnet rundt isolerte busledere. Det er kontaktpunkter på buslederne (disse merkes som bulker i siden på kabelen) hvor motstandstråden har kontakt med vekselvis høyre (L) og venstre (N) busleder. Den parallellresistive varmekabelen gir en fast effekt per meter uavhengig av omgivelsestemperaturen. Den har ingen startstrøm og kan derfor tilkobles i relativt lange lengder.

EL-NR.	PRODUKT	EFFEKT	MAKS LENGDE	MAKS ARBEIDSTEMP. VED BELASTNING
10 113 26	TF Parares vk FP-Brun 16W/m	16W/m	125 meter	220°C
*10 113 27	TF Parares vk FP-Brun 25W/m	25W/m	100 meter	200°C
10 113 28	TF Parares vk FP-Brun 33W/m	33W/m	90 meter	180°C
*10 113 29	TF Parares vk FP-Brun 45W/m	45W/m	75 meter	150°C
10 113 30	TF Parares vk FP-Brun 54W/m	54W/m	60 meter	135°C
10 113 48	Silikon endehette til TF Parares			
10 113 49	Skjøtemasse for endehette til TF Parares			

* Skaffevare

PRODUKTINFO TF Parares FP-Brun

BRUKSOMRÅDE

- Vedlikehold av temperatur på høytempererte rør i prosessindustrien
- Tåler aggressive miljøer som inneholder olje, diesel, fett, etc.
- Maks temperatur 260°C

TEKNISKE DATA

Ytterkappe	Fluorpolymer
Jording	Flettet kobber
Bus leder	Kobberleder
Nominell spenning	230VAC
Effekt pr. m	16W
	25W
	33W
	45W
	54W
Maks. temperatur (u/spenning)	260°C
Min. bøyingsradius	20mm
Min. installasjonstemp.	-55°C
Dimensjon	9,0 x 5,2mm
Farge	Brun
Vekt pr. meter	130g
IP-klasse	IP X7

Sertifisering CE

Varmekabelen kan kappes til ønsket lengde.

JORDFEILVERN / TERMOSTAT

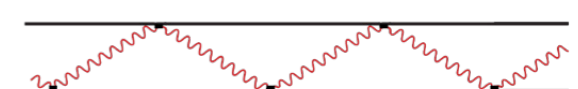
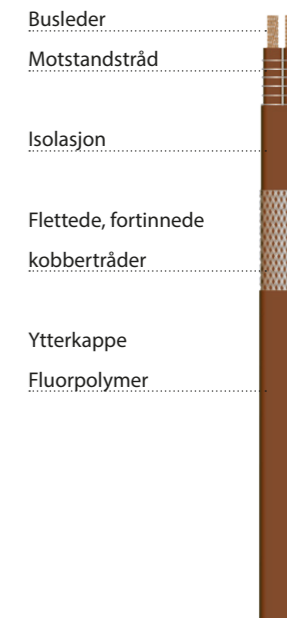
Varmekabelanlegg skal ha forankoblet jordfeilvern med utløsestrøm ikke høyere enn 30mA.

Varmekabelanlegget skal ha en forankoblet elektronisk termostat som gjør det mulig å stille inn varmeeffekten etter behov.

VEDLIKEHOLD

Produktet trenger ikke vedlikehold, men det bør sjekkes og testes årlig.

GARANTI 5 år



Varmeelementet i en parallellresistiv varmekabel består av en motstandstråd som er spunnet rundt isolerte busledere. Det er kontaktpunkter på buslederne (disse merkes som bulker i siden på kabelen) hvor motstandstråden har kontakt med vekselvis høyre (L) og venstre (N) busleder.